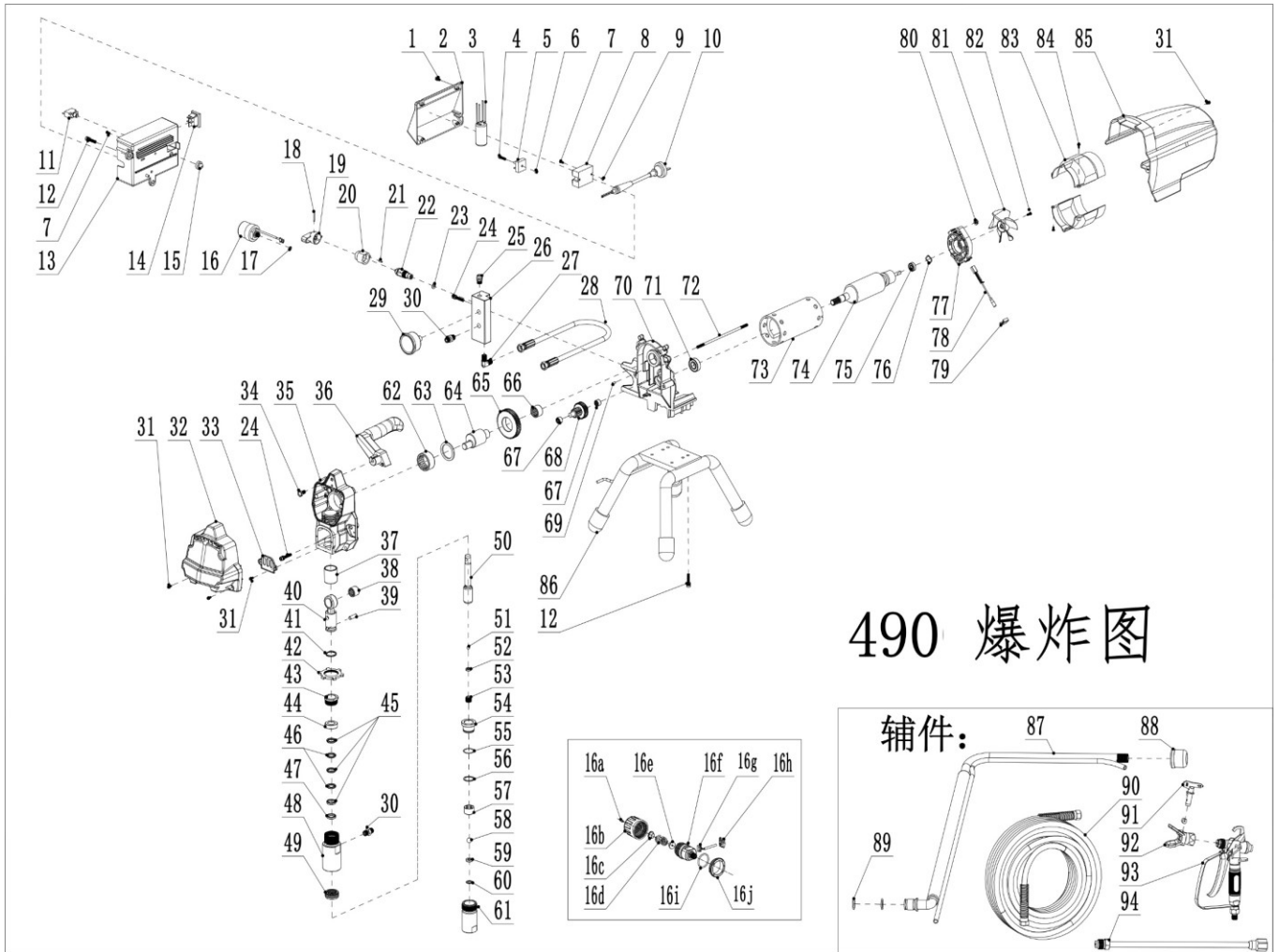


29112023-2.0



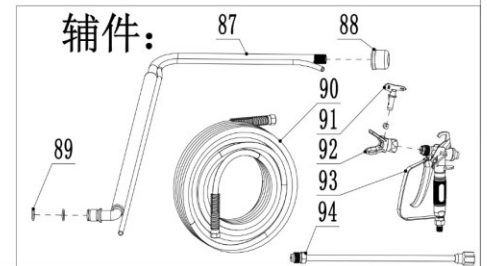
**КАТАЛОГ ЗАПЧАСТЕЙ**  
**GD-490**  
**ОКРАСОЧНЫЙ АППАРАТ**





## 490 爆炸图

辅件:



№	Наименование	Артикул
1	1.Винт для окрасочных аппаратов GD-490(screw)	-----
2	2 Крышка терминала подключения для окрасочных аппаратов GD-490 (Circuit box cover)	1042776
3	3 Конденсатор для окрасочных аппаратов GD-490 (Capacitance)	1042777
4	4.Винт для окрасочных аппаратов GD-490(screw)	-----
5	5 Реле для окрасочных аппаратов GD-490 (Relay)	1042778
6	6.Гайка для окрасочных аппаратов GD-490(nut)	-----
7	7.Винт для окрасочных аппаратов GD-490(screw)	-----
8	8 Твердотельное реле для окрасочных аппаратов GD-490 (Electronic board)	1042779
9	9.Гайка для окрасочных аппаратов GD-490(nut)	-----
10	10 Сетевой шнур питания для окрасочных аппаратов GD-490 (Assembly of wire)	1042780
11	11 Термозащитный выключатель для окрасочных аппаратов GD-490 (Thermal switch)	1042781
12	12.Винт для окрасочных аппаратов GD-490(screw)	-----
13	13 Терминал подключения для окрасочных аппаратов GD-490 (Circuit box)	1042782
14	14 Кнопка ВКЛ\ВЫКЛ термозащищенная для окрасочных аппаратов GD-490 (Rocker switch)	1042783
15	15 Термозащитный кожух для окрасочных аппаратов GD-490 (Thermal protection cover)	1042784

16	16 Клапан регулировки давления для окрасочных аппаратов GD-490 (Pressure regulating valve )	1042785
17	17 Прокладка клапана регул.давления для окрасочных аппаратов GD-490 (Shim)	1042786
18	18.Штифт для окрасочных аппаратов GD-490(pin)	-----
19	19 Ручка подачи давления для окрасочных аппаратов GD-490 (Trigger)	1042787
20	20 Посадочное ручки подачи давления для окрасочных аппаратов GD-490 (Trigger base)	1042788
21	21.Штифт для окрасочных аппаратов GD-490(pin)	-----
22	22 Воздушный клапан для окрасочных аппаратов GD-490 (Pressure relief valve)	1042789
23	23 Прокладка воздушного клапана для окрасочных аппаратов GD-490 (Shim)	1042790
24	24.Винт для окрасочных аппаратов GD-490(screw)	-----
25	25 Фитинг прямой для окрасочных аппаратов GD-490 (Connector)	1042791
26	26 Г-образный блок для окрасочных аппаратов GD-490 (L block)	1042792
27	27 Фитинг угловой для окрасочных аппаратов GD-490 (Nipple)	1042793
28	28 U-образный патрубок для окрасочных аппаратов GD-490 (U pipe)	1042794
29	29 Манометр для окрасочных аппаратов GD-490 (Pressure gauge)	1033053
30	30 Фитинг-ниппель для окрасочных аппаратов GD-490 (Nipple)	1042795
31	31.Винт для окрасочных аппаратов GD-490(screw)	-----
32	32 Задняя крышка редуктора для окрасочных аппаратов GD-490 (Front cover)	1042796
33	33 Крышка маслозаливного отверстия для окрасочных аппаратов GD-490 (Gas cap)	1042797
34	34.Винт для окрасочных аппаратов GD-490(screw)	-----
35	35 Передняя крышка редуктора для окрасочных аппаратов GD-490 (Front cover)	1042798
36	36 Рукоятка транспортировочная для окрасочных аппаратов GD-490 (Handle)	1042799
37	37 Гильза плунжера для окрасочных аппаратов GD-490 (Iron case)	1042800
38	38 Игольчатый подшипник для окрасочных аппаратов GD-490 (Bearing,trust)	1042801
39	39.Штифт шатуна для окрасочных аппаратов GD-490(pin)	-----
40	40 Шатун в сборе для окрасочных аппаратов GD-490 (Connecting rod)	1042802
41	41.Гровер для окрасочных аппаратов GD-490(spring washer)	-----
42	42 Контровочная пластина для окрасочных аппаратов GD-490 (Locking tab)	1042803
43	43 Гайка-фланец для окрасочных аппаратов GD-490 (Flange)	1042805
44	44 Втулка уплотнительная верхней гильзы насоса для окрасочных аппаратов GD-490 (O-ring)	1042807
45	45 Полимерная прокладка верхней гильзы насоса для окрасочных аппаратов GD-490 (O-ring)	1042809
46	46 Проставка верхней гильзы насоса для окрасочных аппаратов GD-490 (O-ring)	1042810
47	47 Прокладка верхней гильзы насоса для окрасочных аппаратов GD-490 (O-ring)	1042812
48	48 Верхняя гильза насоса для окрасочных аппаратов GD-490 (Pump)	1042813
49	49 Манжета верхней гильзы насоса для окрасочных аппаратов GD-490 (O-ring)	1042814
50-53	50-53 Обойма плунжера в сборе для окрасочных аппаратов GD-490 (Piston assy.)	1033039
54	54 Медная втулка обоймы плунжера для окрасочных аппаратов GD-490 (Copper sleeve)	1033042
55	55 Манжета обоймы плунжера для окрасочных аппаратов GD-490 (O-ring)	1033040

56	56 Нейлоновая проставка насоса для окрасочных аппаратов GD-490 (Nylon pad seal)	1033041
57	57 Втулка нижней гильзы для окрасочных аппаратов GD-490 (Lower pump flange)	1042815
58	58 Шарик стальной для окрасочных аппаратов GD-490 (Steel ball)	1042816
59	59 Шайба стальная для окрасочных аппаратов GD-490 (Tungsten steel)	1042817
60	60 Нейлоновая прокладка для окрасочных аппаратов GD-490 (Nylonpad)	1042818
61	61 Нижняя гильза насоса для окрасочных аппаратов GD-490 (Pump)	1042819
62	62 Игольчатый подшипник эксцентрика (большой) для окрасочных аппаратов GD-490 (Bearing,trust)	1042820
63	63 Фрикционная пластина для окрасочных аппаратов GD-490 (Eccentric wheel lining)	1042821
64	64 Эксцентрик для окрасочных аппаратов GD-490 (Eccentric shaft)	1042822
65	65 Шестерня ведомая для окрасочных аппаратов GD-490 (Gear wheel)	1042823
66	66 Игольчатый подшипник эксцентрика (малый) для окрасочных аппаратов GD-490 (Bearing,trust)	1042824
67	67 Игольчатый подшипник шестеренчатого вала для окрасочных аппаратов GD-490 (Bearing,trust)	1042825
68	68 Шестеренчатый вал для окрасочных аппаратов GD-490 (Crossover gear)	1042826
69	69.Шпилька скрепляющая для окрасочных аппаратов GD-490(pin)	-----
70	70 Редуктор для окрасочных аппаратов GD-490 (Gearbox seat)	1042827
71	71 Подшипник ротора для окрасочных аппаратов GD-490 (6003 bearing,trust)	1042828
72	72 Шпилька для окрасочных аппаратов GD-490 (Screw rod)	1042829
73	73 Гильза ротора для окрасочных аппаратов GD-490 (Magnet steel)	1042830
74	74 Ротор для окрасочных аппаратов GD-490 (Rotor)	1042831
75	Подшипник ротора для окрасочных аппаратов GD-450 (608bearing ,trust)	-----
76	Гофрированная прокладка для окрасочных аппаратов GD-450 (corrugatedpad)	-----
77-79	77-79 Комплект угольных щёток для окрасочных аппаратов GD-490 (Carbon brush (set))	1033052
80	80.Гайка для окрасочных аппаратов GD-490(nut)	-----
81	81 Крыльчатка для окрасочных аппаратов GD-490 (Fan)	1042832
82	82.Винт для окрасочных аппаратов GD-490(screw)	-----
83	83 Корпус крыльчатки для окрасочных аппаратов GD-490 (Fan housing)	1042833
84	84.Винт для окрасочных аппаратов GD-490(screw)	-----
85	85 Внешний корпус для окрасочных аппаратов GD-490 (Shell)	1042834
86	86 Станина для окрасочных аппаратов GD-490 (Support)	1042835
87	87 Патрубок всасывающий для окрасочных аппаратов GD-490 (Suction hose)	1042836
88	88 Фильтр для окрасочных аппаратов GD-490 (Filter)	1033043
89	89 Манжета патрубка всасывающего для окрасочных аппаратов GD-490 (O-ring)	1042837
90	90 Шланг высокого давления 13 м для окрасочных аппаратов GD-490 (High pressure hose 621 13m)	1033051
91	91 Сопло 621 для окрасочных аппаратов GD-490 (Nozzle 621)	1033050

92	92 Держатель форсунки для окрасочных аппаратов GD-490 (Nozzle holder)	1042838
93	93 Краскораспылитель в сборе для окрасочных аппаратов GD-490 (Spray gun assy.)	1033044
94	94 Удлинитель для окрасочных аппаратов GD-490 (Extension rod 50cm)	1042839
95	95 Возвратный патрубок для окрасочных аппаратов GD-490 (Return pipe)	1042840

**Для заказа запасных частей отправьте письмо на почту [service@gkrem.ru](mailto:service@gkrem.ru) с указанием модели оборудования, артикулом детали и контактным номером для связи. Либо обратитесь к Вашему менеджеру.**

**Так как завод изготовитель оставляет за собой право вносить изменение в конструкцию оборудования без предварительного уведомления, то мы рекомендуем также присылать фотографию Вашей детали, которую требуется заменить с её шильдиком (информационной табличкой) при наличии.**